




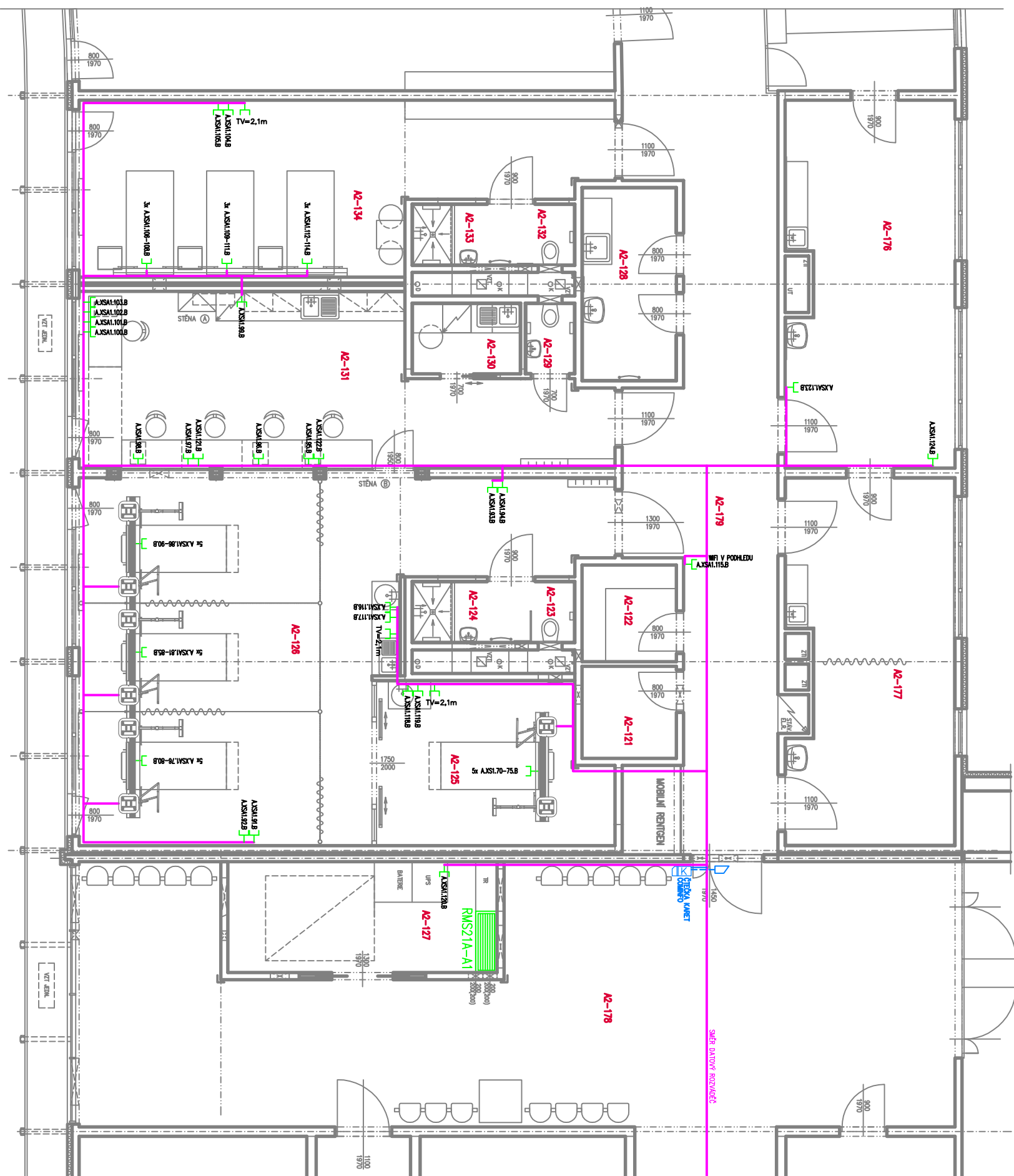


## LEGENDA MÍSTNOSTÍ

| CON.<br>MSLN. | MSINOST          | PLOSH<br>m <sup>2</sup> |
|---------------|------------------|-------------------------|
| Ac-121        | SUD SWANHO POKLA | 3,90                    |
| Ac-122        | SUD OSTRO POKLA  | 4,10                    |
| Ac-123        | WC               | 1,37                    |
| Ac-124        | KORPUS           |                         |
| Ac-125        | BOX              | 15,80                   |
| Ac-126        | SUD RES + WP     | 60,67                   |
| Ac-127        | UPR + WP+D       | 13,39                   |
| Ac-128        | OSTR MSINOST     | 8,20                    |
| Ac-129        | WC               | 1,57                    |
| Ac-130        | KORPUS           | 3,45                    |
| Ac-131        | SESTION - VELN   | 34,16                   |
| Ac-132        | WC               | 1,37                    |
| Ac-133        | KORPUS           | 3,13                    |
| Ac-134        | PRKO - XL        | 34,88                   |
| Ac-135        | SESTION          | 27,24                   |
| Ac-177        | VYSTROH + SOND   | 26,69                   |
| Ac-178        | VYSTROH KAL      | 89,25                   |
| Ac-179        | CHODEN - DIST    | 41,68                   |


**LEGENDA ZNAČEK:**

|   |                              |
|---|------------------------------|
|  | ROZVADEČ                     |
|  | DVOUZASUVKA RJ45 DATOVÁ CAT6 |
|  | EL. ZÁMEK 12V                |
|  | ČTEČKA KARET COMINFO         |
|  | KABELOVÁ TRASA               |
|   |                              |



POZNÁMKA:

NAPĚŤOVÁ SOUSTAVA : 3NPE, 400/230V AC, 50Hz, TN-S  
OCHRANA PROTI NEBEZPĚČENÍ DŮTKOVÉMÚ NAPĚTÍ DLE ČSN 33 2000-4-1ed.2  
AUTOMATICKÝM ODPOJENÍM OD ZDROJE, POSPOJENÍ A PRŮVODYMM CHRÁNĚNÍCEM  
ELEKTROKROVODY BUDOU PROVĚZENY DLE VÝHLÁŠKY Č.23/2008 SB.

|   |  |  |         |
|---|--|--|---------|
|  |  | SYVEL plus s.r.o.<br>Národná 8<br>417 02 Oslník<br>projekty@syvel.cz |         |
| Vypracoval:   | Jan Moravansky   | Acad   |         |
| Tech. kontrola:   | Lech Filip   | Formát:  |         |
|   |  | Stupeň: DSP  |         |
| Investor:   | KRAJSKÁ ZDRAVOTNÍ a.s., Sociální péče 3316/12a, Ústí nad Labem | Datum:   | 12/2018 |
| Alce:   | ZŘÍZENÍ INTERMEDIÁRNÍ PÉČE<br>NA KARDIOCHIRURGICKÉM ODDĚLENÍ   | Měřitko:   | 1:100   |
|   |  | Zak.č.:  | 1838    |
| Část:   | D 1.5 Rozvody NN a slaboproudy                                 | Výkres č.:   |         |
| Název:  | SITUAČNÍ SCHÉMA SLABOPROUDY                                    |  |         |